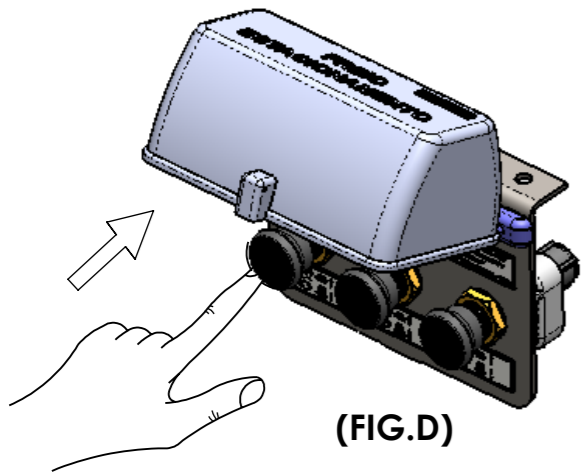


## ATENÇÃO:

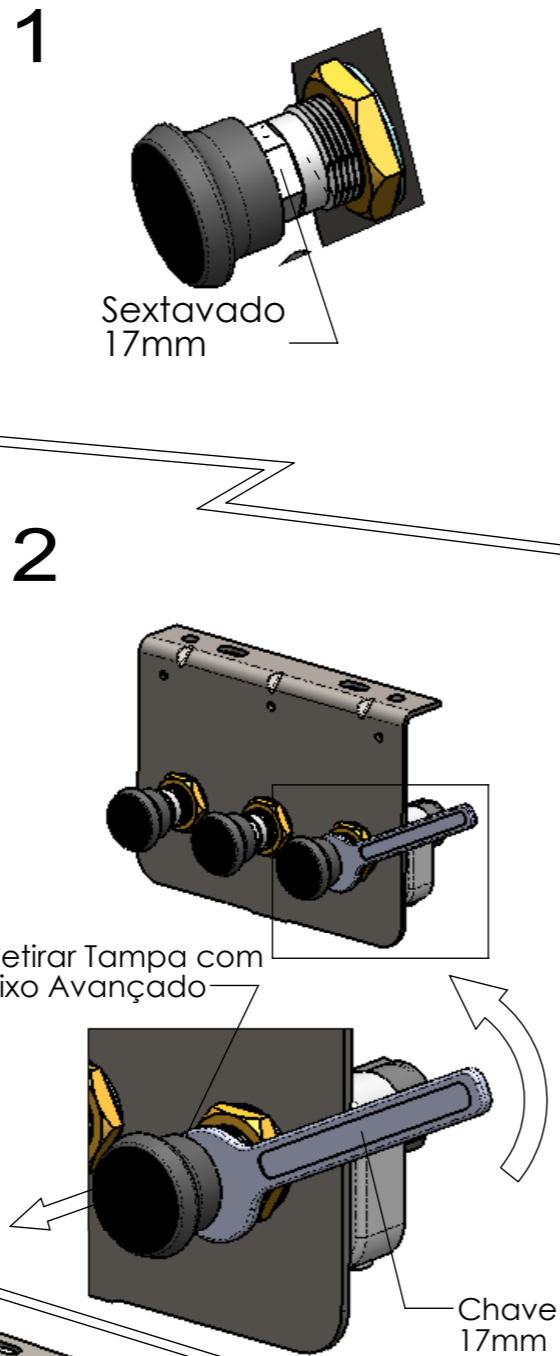
QUALQUER MANUTENÇÃO QUE ENVOLVA A ABERTURA DAS VÁLVULAS, OU A RETIRADA DAS CONEXÕES, NÃO DEVE SER REALIZADA COM O CIRCUITO PRESSURIZADO, POIS, ESTE PROCEDIMENTO IRÁ GERAR UMA CONDIÇÃO INSEGURA, PODENDO CAUSAR ACIDENTES.

## PROCEDIMENTO CORRETO:

CERTIFIQUE-SE DA DESPRESSURIZAÇÃO DO CIRCUITO PRESIONANDO A BOTOEIRA DA VÁLVULA DE DESFRENAGEM (FIG. D); SE A BOTOEIRA RECUAR, INDICA QUE A MANUTENÇÃO PODE SER REALIZADA COM SEGURANÇA CASO CONTRÁRIO O CIRCUITO DEVERÁ SER DESPRESSURIZADO PARA A REALIZAÇÃO DA MANUTENÇÃO.



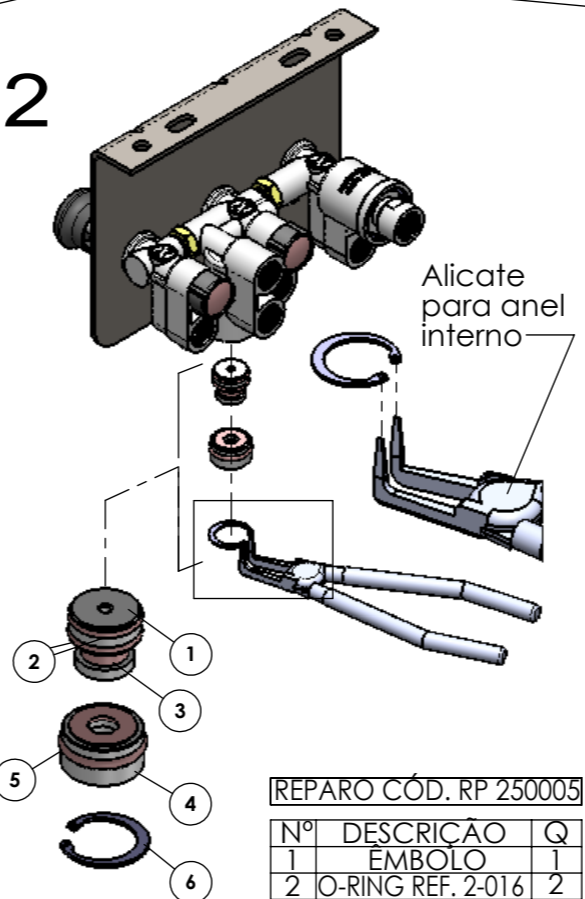
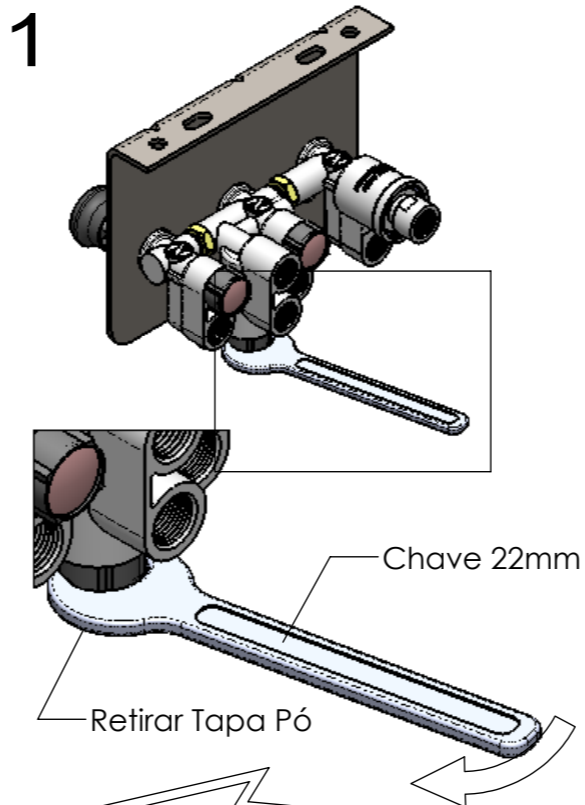
## DESMONTAGEM FRONTAL PARA TROCA DE REPARO (VÁLVULAS PUSH/PULL)



REPARO CÓD. RP 010010

Nº	DESCRIÇÃO	Q
1	EIXO	1
2	O-RING REF. 7388	2
3	O-RING REF. 2-009	1
4	TAMPA	1
5	O-RING REF. 2-014	1
6	BOTOEIRA	1
7	PARAFUSO-M5	1
8	TAMPA DA BOTOEIRA	1

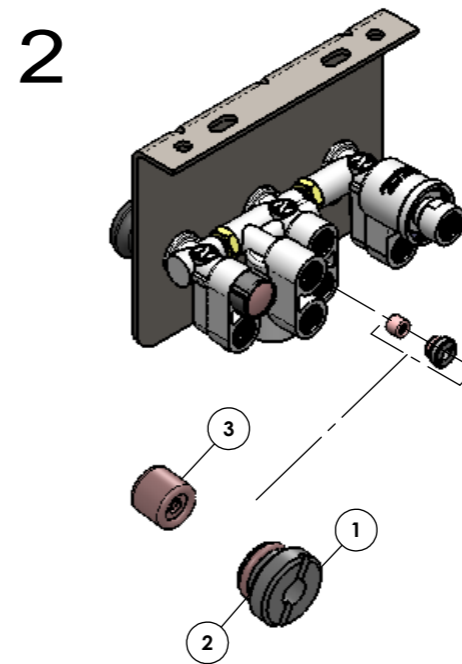
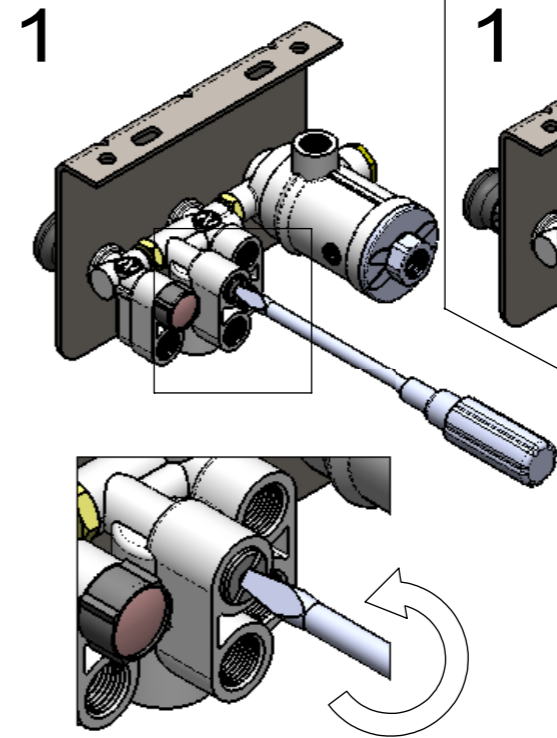
## VÁLVULA DE EXAUSTÃO PARA PROTEÇÃO DO SPRING BRAKE



REPARO CÓD. RP 250005

Nº	DESCRIÇÃO	Q
1	EMBOLO	1
2	O-RING REF. 2-016	2
3	LUVA REF. 2600	1
4	TAMPA	1
5	O-RING REF. 2-115	1
6	ANEL REF. 502.023	1

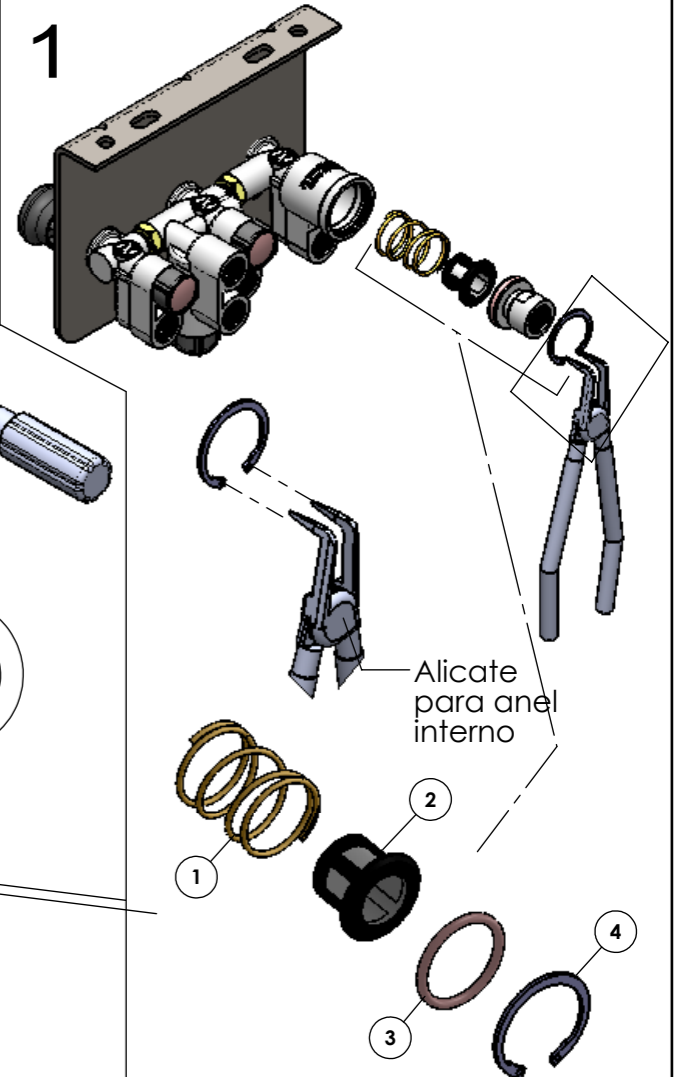
## VÁLVULA DUPLA RETENÇÃO



REPARO CÓD. RP 040010

Nº	DESCRIÇÃO	Q
1	PARAFUSO-M16	1
2	O-RING REF. 2-012	1
3	EMBOLO REF. 3006	1

## FILTRO DE LINHA



REPARO CÓD. RP 020010

Nº	DESCRIÇÃO	Q
1	MOLA	1
2	ELEMENTO FILTRANTE	1
3	O-RING REF. 2-119	1
4	ANEL REF. 502.030	1

## ATENÇÃO

AO TÉRMINO DE CADA MANUTENÇÃO ANTES DE PRESSURIZAR O CIRCUITO, CERTIFIQUE-SE QUE TODAS AS TAMPAS ESTEJAM DEVIDAMENTE APERTADAS E OS ANÉIS DE RETENÇÃO, PERFEITAMENTE ALOJADOS EM SUAS SEDES.