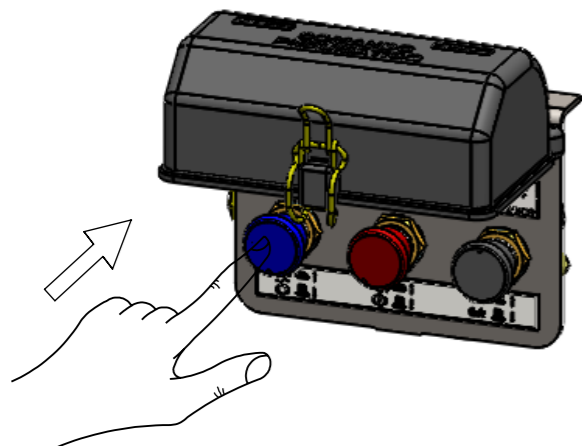


## ATENÇÃO:

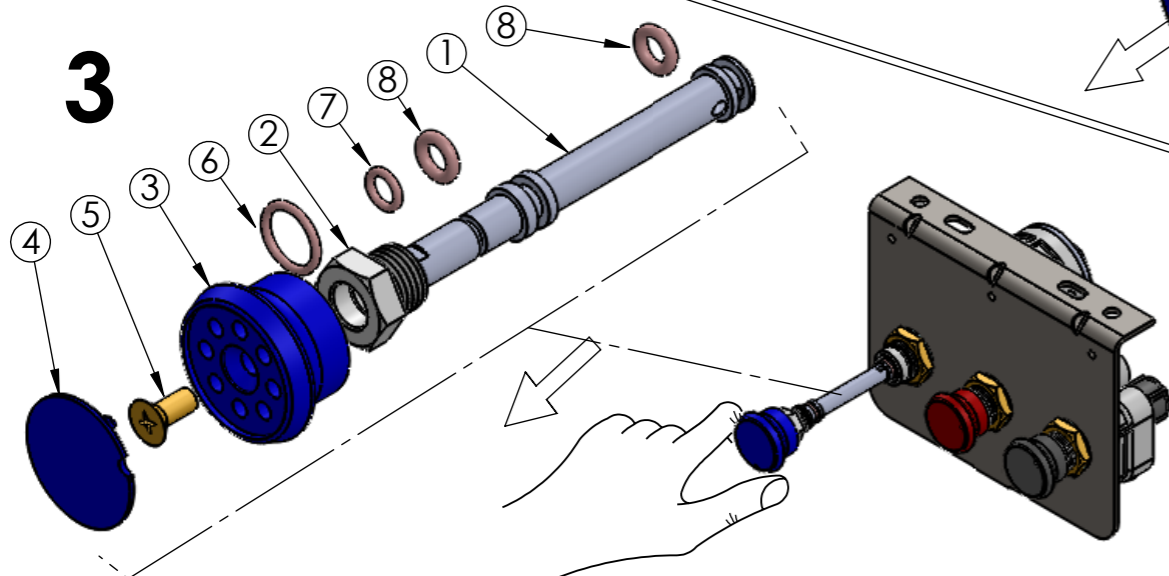
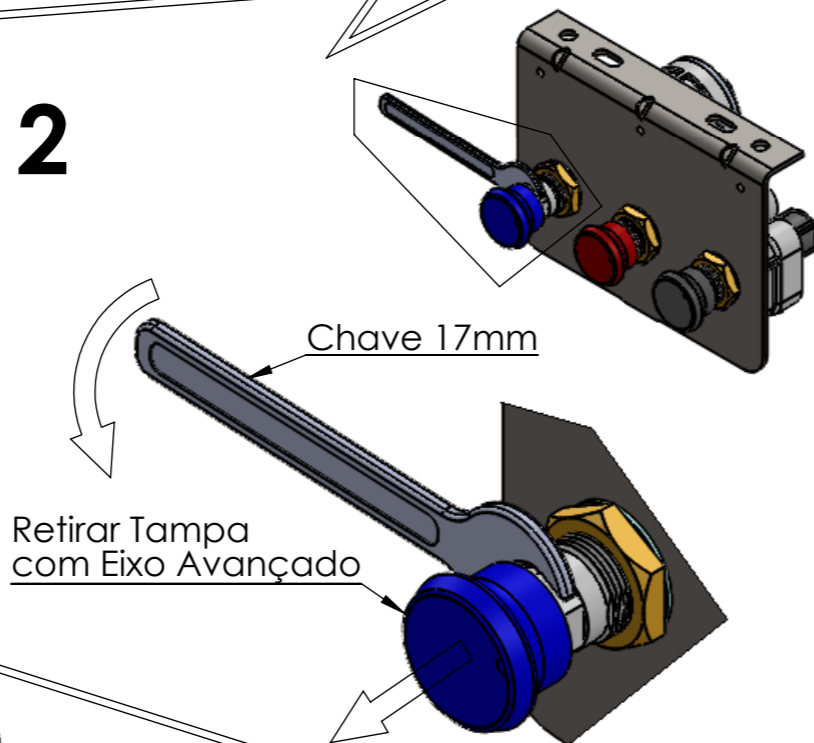
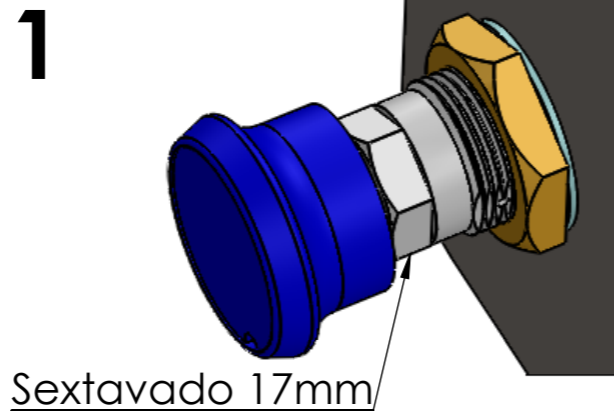
QUALQUER MANUTENÇÃO QUE ENVOLVA A ABERTURA DAS VÁLVULAS, OU A RETIRADA DAS CONEXÕES, NÃO DEVE SER REALIZADA COM O CIRCUITO PRESSURIZADO, POIS, ESTE PROCEDIMENTO IRÁ GERAR UMA CONDIÇÃO INSEGURA, PODENDO CAUSAR ACIDENTES.

## PROCEDIMENTO CORRETO:

CERTIFIQUE-SE DA DESPRESSURIZAÇÃO DO CIRCUITO PRESIONANDO A BOTOEIRA DA VÁLVULA DE MOVIMENTAÇÃO C/ EMERGÊNCIA (FIGURÁ ABAIXO); SE A BOTOEIRA RECUAR, INDICA QUE A MANUTENÇÃO PODE SER REALIZADA COM SEGURANÇA CASO CONTRÁRIO O CIRCUITO DEVERÁ SER DESPRESSURIZADO PARA A REALIZAÇÃO DA MANUTENÇÃO.



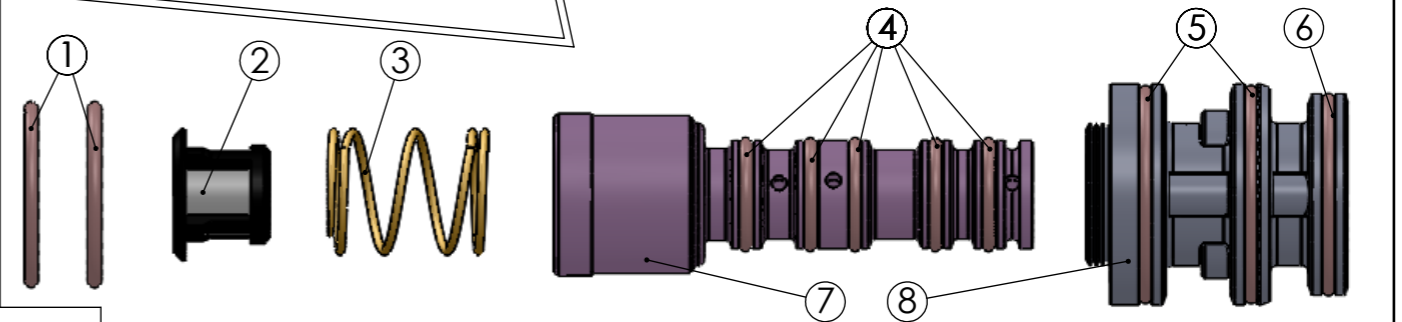
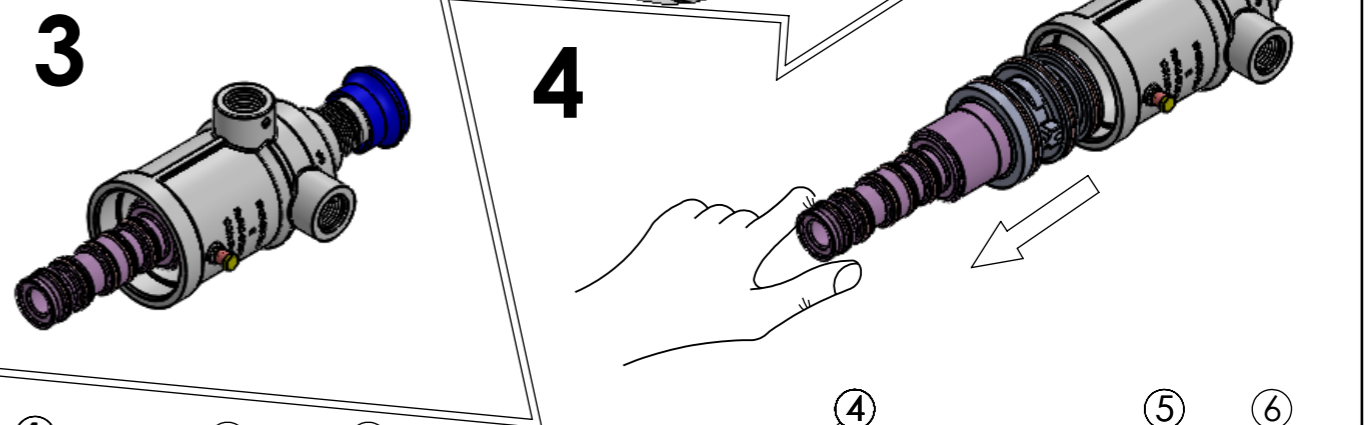
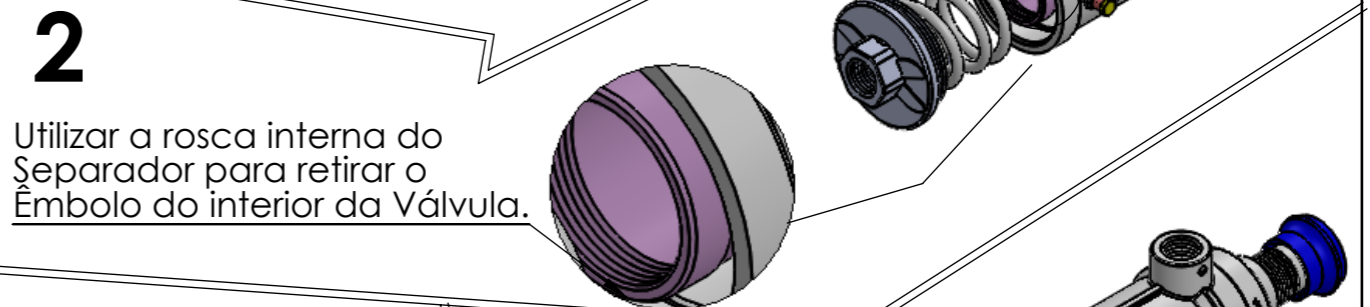
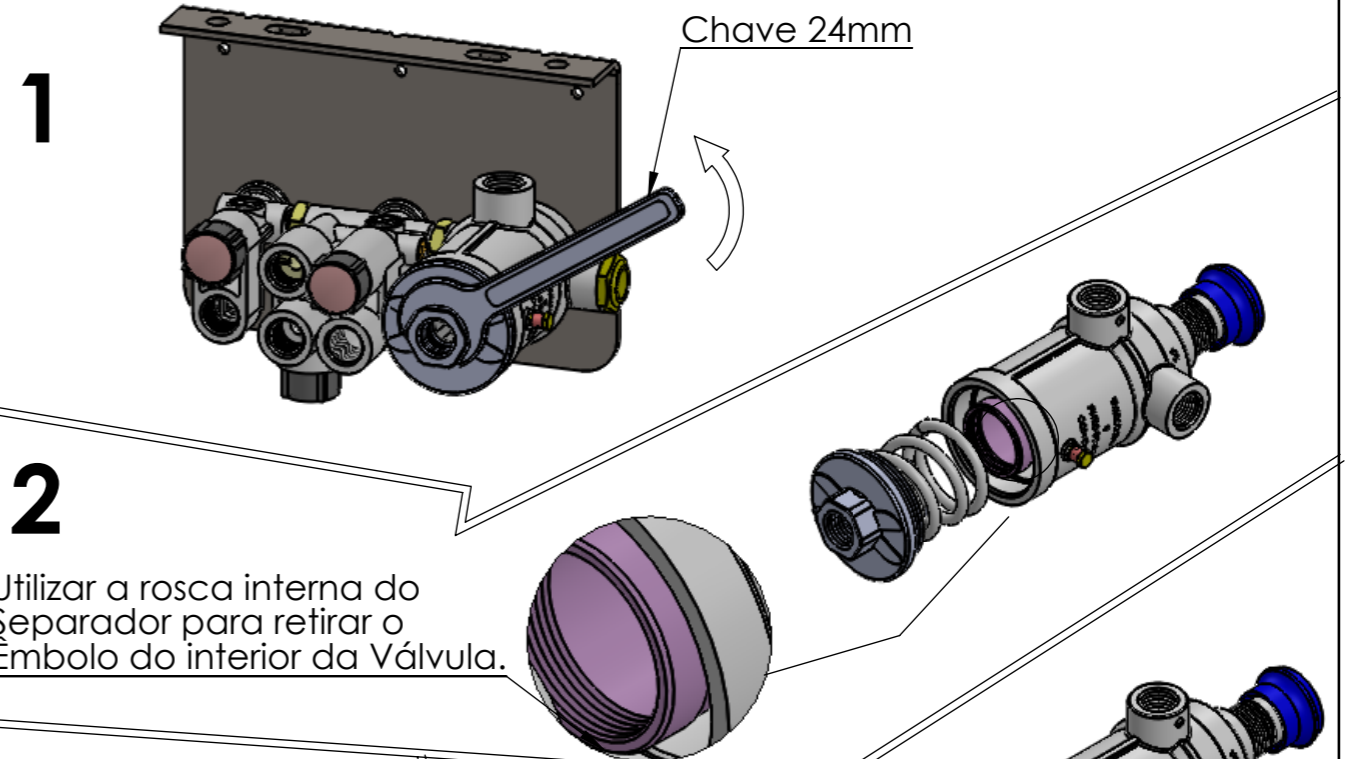
## DESMONTAGEM FRONTAL PARA TROCA DE REPARO



REPARO (PRÉ-MONTADO) RP 010012

Nº	DESCRIÇÃO	Q
1	EIXO	1
2	BUJÃO TAMPA	1
3	BOTOEIRA	1
4	TAMPA DA BOTOEIRA	1
5	PARAFUSO M-5	1
6	O-RING REF: PARKER 2-014	1
7	O-RING REF: PARKER 2-009	1
8	O-RING REF: AGEL 7388	2

## DESMONTAGEM POSTERIOR PARA TROCA DE REPARO



REPARO (PRÉ-MONTADO) RP 020012

Nº	DESCRIÇÃO	Q
1	O-RING REF: 2-026	2
2	ELEMENTO FILTRANTE	1
3	MOLA DO ELEMENTO FILTRANTE	1
4	O-RING REF: 2-115	5
5	O-RING REF: 2-128	2
6	O-RING REF: 2-126	1
7	SEPARADOR DE CÂMARAS	1
8	ÊMBOLO DE EMERGÊNCIA	1